

Pour ce dernier projet professionnel, nous allons vous confronter à un cas particulièrement concret, l'aménagement d'une habitation particulière.

Il s'agit d'un type de commande que vous rencontrerez probablement assez souvent : un client vient vous voir avec une idée, une envie, un projet, parfois plus ou moins définis, et recherche à la fois des conseils (stylistiques, techniques) ainsi qu'une certaine expérience qui lui permette de faire les bons choix.

Comme vous le constaterez souvent, ce type de projet nécessite du doigté pour bien comprendre ce que souhaite votre client, et réussir à lui faire accepter vos idées. Il convient donc tout d'abord d'identifier précisément ses attentes, ses besoins et ses envies, pour ensuite pouvoir proposer un ou plusieurs avant-projets, qui cerneront bien sa demande et lui permettront de réaliser son choix définitif.

Dans la mesure où il s'agit de votre dernier projet professionnel, nous irons également un peu plus loin que pour les deux précédents, notamment dans le suivi du projet en vue d'une réalisation éventuelle (nous vous demanderons par exemple un devis estimatif, ainsi qu'un planning de travaux, et nous corrigerons ce travail en deux étapes : avant-projet et projet).

I - Cadre du projet

A / Présentation du projet

Aménagement d'un studio parisien pour une jeune étudiante.

M. et Mme Langlois habitent la grande banlieue parisienne. L'aînée de leurs enfants, âgée de 19 ans, vient d'être admise dans une école d'ingénieurs à Paris où elle devra poursuivre un cursus d'études pendant un période de trois ans.

Les parents décident ainsi d'acquérir une **petite surface d'habitation à Paris** et de l'aménager en studio. Celui-ci constituera une bonne solution de logement pour les années d'études de leurs enfants, pour la fille aînée dans un premier temps, pour les deux jeunes par la suite. En même temps, ce studio représente un bon placement financier.

Vos clients ont déjà **un certain goût pour la décoration et l'aménagement intérieur**, et disposent d'une situation financière confortable. Ils ont eux-mêmes fait appel, pour leur habitation personnelle, aux services d'une agence d'architecture et de décoration intérieures.

Pour vous donner une idée plus précise de leurs goûts, nous vous présentons sur la page ci-contre quelques images de ce qui pourrait être l'intérieur de leur maison principale.

B / Le contexte du projet

- Configuration et situation des lieux

Le studio qu'ils achètent à leur fille est en réalité un **petit pavillon**, situé dans une sympathique cour du 20ème arrondissement de Paris. Il est composé d'un rez-de-chaussée couvert par une toiture en zinc sur

une assez jolie charpente créant un volume d'environ 4,5 m de hauteur. Il comprend une pièce principale d'une surface de 32 m² environ et une deuxième pièce de 9 m² couverte de façon indépendante, également en zinc, et située en contrebas de la pièce principale.

- Etat des lieux des structures

Structure de la construction en bon état général :

- murs périphériques en briques avec enduits plâtre extérieur et intérieur ;
- mur d'appui en pierre - très bon état ;
- plancher béton sur terre-plein avec carrelage ancien et passablement détérioré ;
- charpente bois en très bon état ainsi que la couverture en zinc ;
- ouvertures en bois et métal : état médiocre.

Les équipements existants en attente :

- arrivée d'eau froide ;
- évacuation à l'égout situé dans la cours et à proximité ;
- compteur électrique à disposition.

C / Contenu de la commande (ou les attentes du maître d'ouvrage)

Aménager l'ensemble en logement pour une jeune étudiante devant y habiter la majeure partie de la semaine (il est supposé que la jeune fille rejoigne le logement familial les fins de semaine).

Parallèlement, **les parents souhaitent pouvoir en profiter occasionnellement** lors de sorties en soirée à Paris (spectacle, restaurant, etc.). Il faudra donc que l'ambiance et les matériaux employés tiennent compte de cette occupation occasionnelle (ne pas proposer une décoration qui ne convienne qu'à une jeune fille).

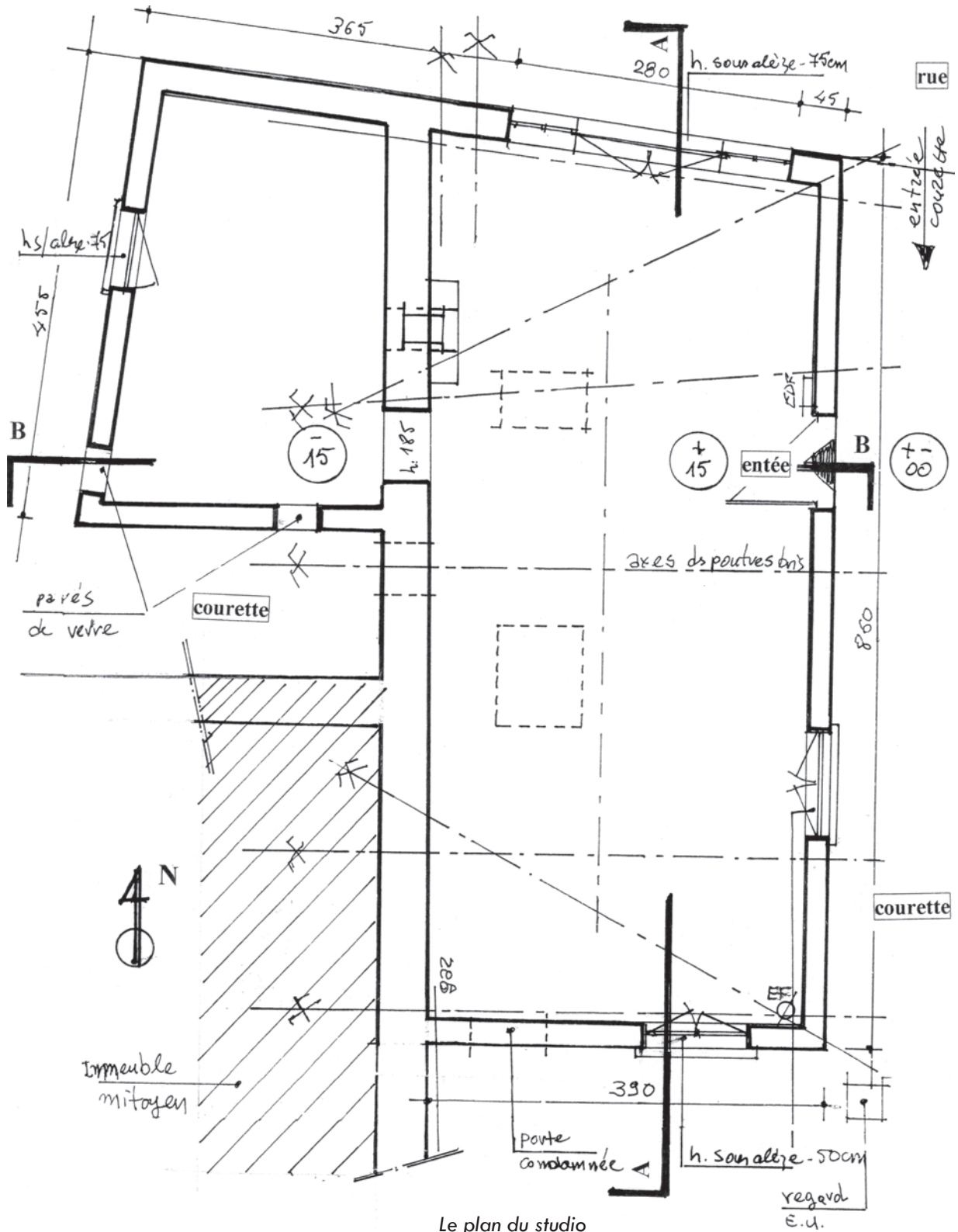
Dans l'esprit des photographies que nous vous avons présentées, les parents souhaitent une décoration et un **aménagement soigné et de qualité**, sans pour autant être aussi « précieux » (ils ne souhaitent pas autant investir que pour leur propre intérieur).

Les fonctions demandées ou le programme du projet :

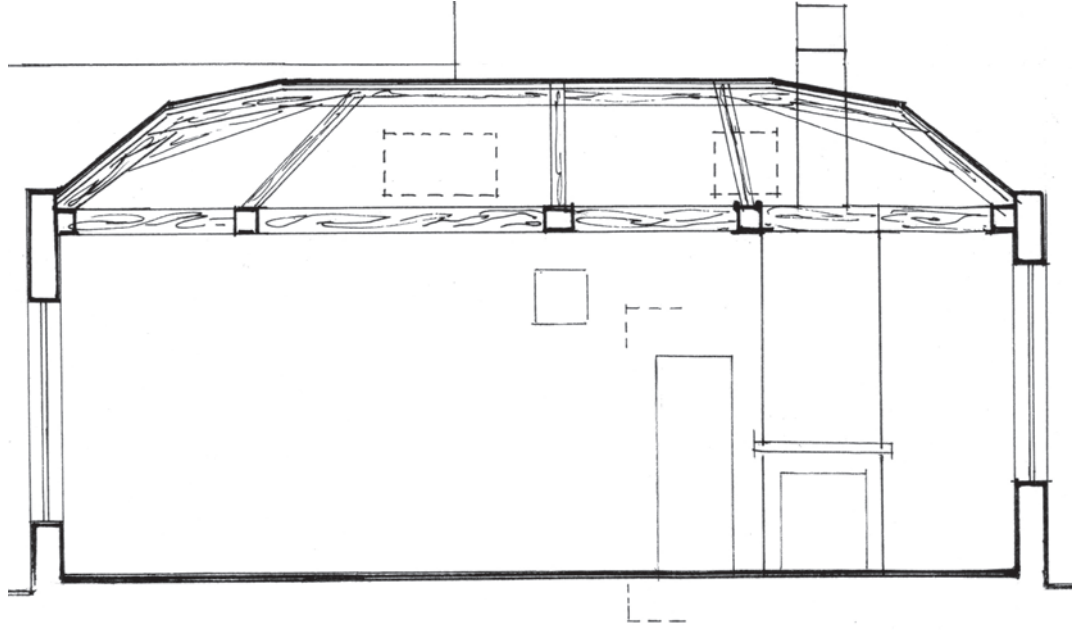
- couchage pour une personne ;
- salle d'eau et toilettes ;
- espace de cuisine et de prise de repas ;
- espace de travail ;
- espace détente ;
- couchage d'appoint pour deux personnes ;
- et évidemment les équipements électriques et de chauffage.

L'espace devra offrir un confort simple mais bien pensé et facile à vivre, tenant compte du rythme de vie spécifique d'étudiante consacré prioritairement à ses études. Cependant, la possibilité d'accueil et de réunion de quelques personnes doit être possible, soit pour y travailler en groupe, soit pour s'y détendre.

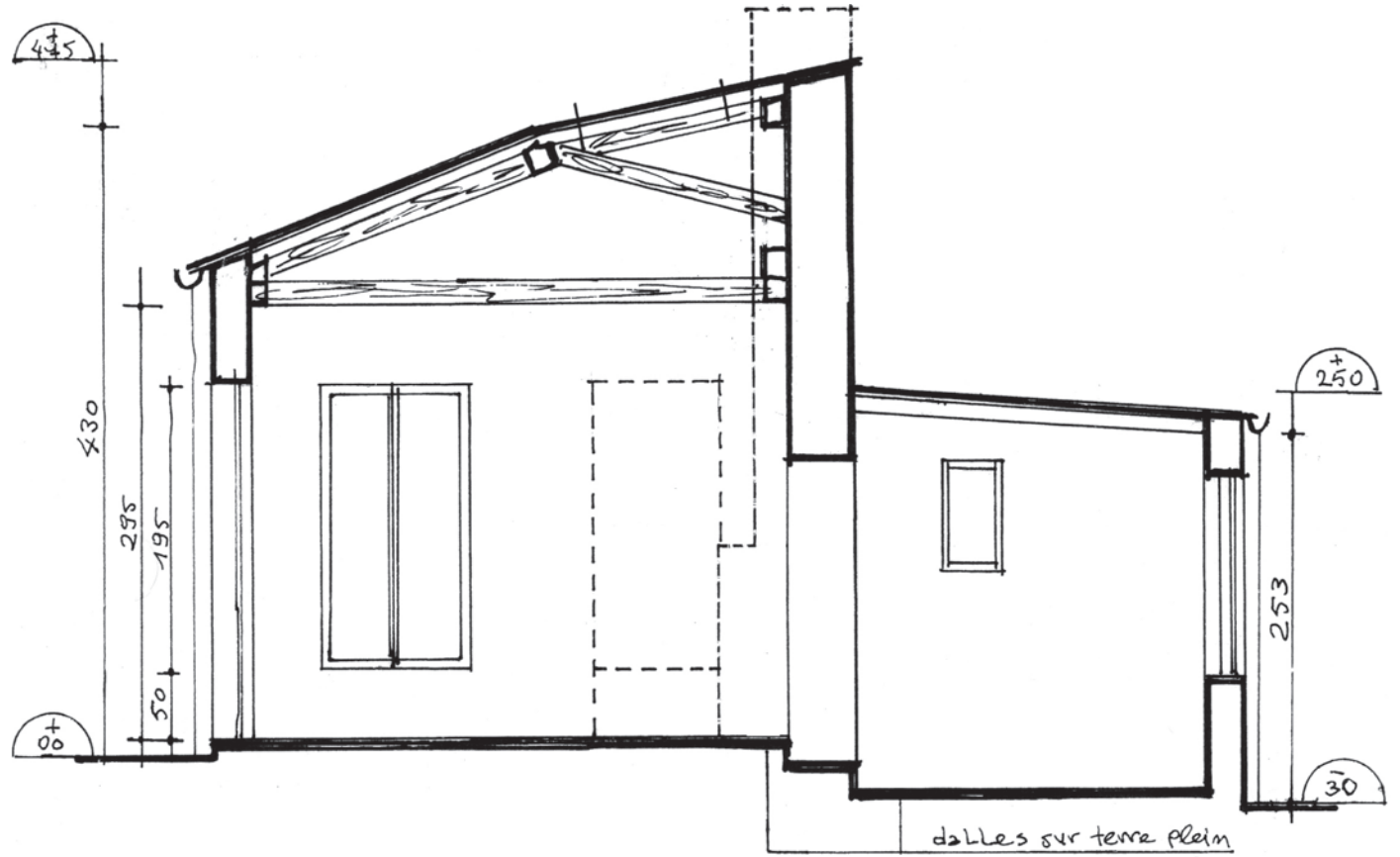
II - Documents disponibles



Le plan du studio



Coupe transversale AA'



Coupe transversale BB'